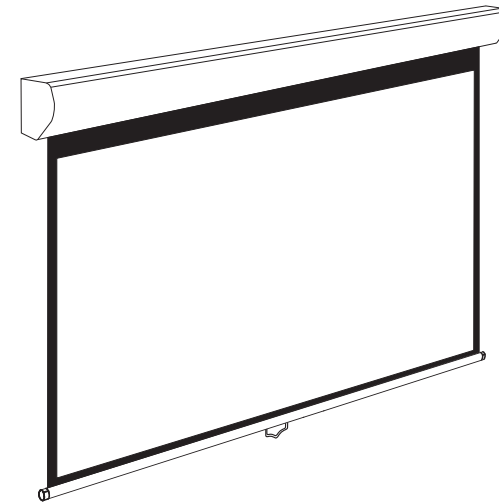


Grandview® 美视®

Cyber系列手动减速银幕安装说明书

Grandview® 美视®



型号: CB-Sxx

美视晶莹银幕加拿大有限公司

加拿大BC省
11 – 3751 North Fraser Way,
Marine Way Business Centre,
Burnaby, BC, Canada
V5J 5G4

广州美视晶莹银幕有限公司(中外合资)

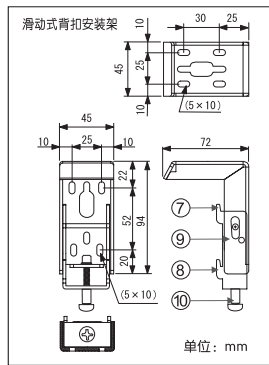
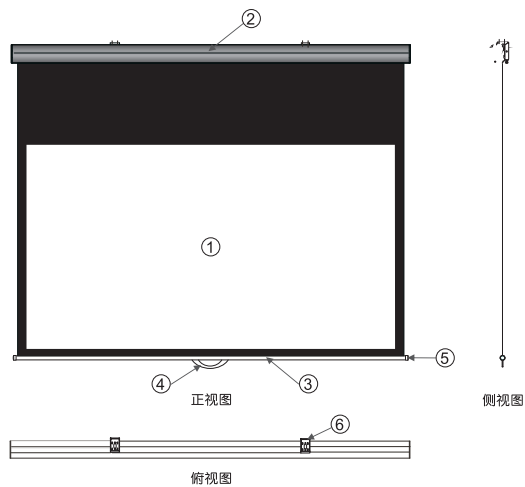
广东省广州市 番禺区化龙镇 国贸大道南43号 领越科技园
售后服务电话: 020-84899499



感谢您购买美视产品，在使用前请先详阅说明书，阅后请注意收藏，以备日后查阅！

银幕组件

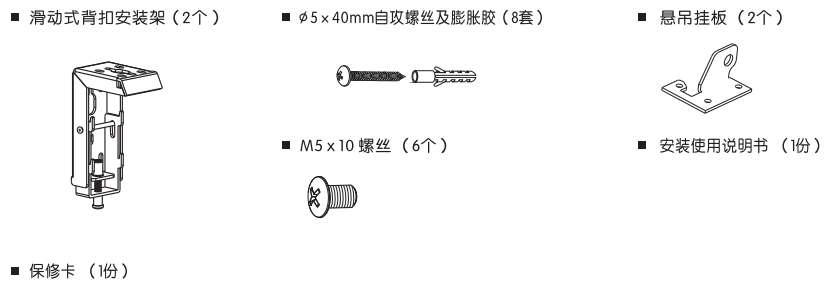
产品示意图



部位名称

①	幕布	⑥	滑动式背扣安装架
②	金属外壳	⑦	上扣
③	下拉管	⑧	锁紧块
④	手环	⑨	下扣
⑤	拉管套	⑩	锁紧螺丝

配件示意图



操作指引

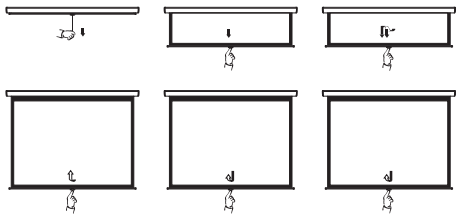
随意拉动，在所需位置只需停留三秒，屏幕即可自动锁定！

展开幕布

Cyber系列安全减速回卷银幕配备先进的全能二合一减速、自锁定定位器，根据您的需要将幕布向下拉伸时，只要拉住手环，轻轻的拉动幕布，并在你需要的高度停住，大概只需三秒钟松开手，屏幕即可自动停下并锁定在您选定的位置，按照同样的方法并根据所需幕布展开面积的大小进行适当调节。

回收幕布

您只需将展开的幕布用手向下同时稍稍向外拉伸一下，屏幕的全能二合一减速、自锁定定位器便会自动复位，即使松开手，幕布也会缓缓的回收到外壳内。



警告 拉力过大，会使银幕布料拉伸过度，下拉时，请注意拉力大小。

注意事项

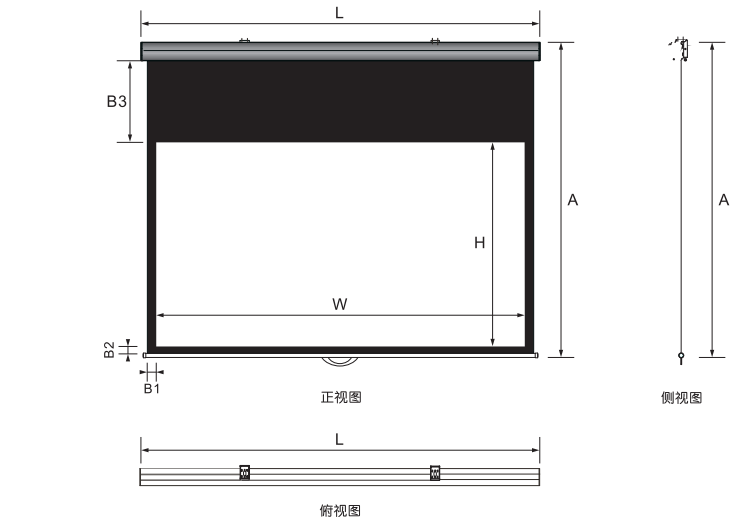
- 所需安装银幕的天板或墙壁必须确保其具有足够的承受力，以免造成银幕脱落。
- 使用滑动式背扣安装架安装时，一定要拧紧锁紧螺丝，以免银幕从安装架上脱落造成银幕损坏或使用者安全。
- 如果弄脏或划伤银幕表面会影响投影效果，所以请注意以下几点：
 - ①请不要用手触摸银幕表面。
 - ②请不要在银幕上写字或画画。
 - ③切勿用手指或利器戳伤幕布，以免造成裂纹或划痕。
 - ④请不要使用稀释剂等腐蚀性清洁剂清洁幕布。
- 使用完毕后，请将幕布收回外壳中。
- 安装在墙壁上时，务必使安装点在同一水平面上，幕布展开后，与墙壁保持平衡。
- 请勿用手拉幕布两侧边，幕布严禁折叠。
- 为避免造成不必要的伤害，建议设备的管理及安装使用由成年人操作。

	如果忽视警告栏内容，误操作后，有可能会造成人员伤亡或损坏物品。		银幕要安装在承受力较强的地方，否则可能会发生意外或造成银幕脱落。
	禁止在银幕外壳或拉管上挂任何物品，否则整个产品或幕布有脱落的危险。		禁止解体
	使用完毕后，请将幕布收回外壳中，防止灰尘和污垢污染幕布。		禁止随意拆分银幕或拧松银幕螺丝，如需要修理或校正时，请与本公司或销售代理店联络。

注：用户不得随意拆卸和更换零部件，如有故障，须与售后服务部门联系维修；功能结构若有更改，恕不另行通知，以产品为准！

格式	型号	规格(英寸)	投影面积		银幕整体尺寸		B1 (mm)	B2 (mm)	B3 (mm)	净重(Kg)
			W (mm)	H (mm)	L (mm)	A (mm)				
4:3	CB-S72	72"	1463	1097	1584	1317	25	35	80	6.5
	CB-S84	84"	1710	1280	1864	1500	40	35	80	8.1
	CB-S100	100"	2032	1524	2204	1760	50	60	80	10.5
	CB-S120	120"	2340	1755	2509	1995	47	40	80	13.9
16:9	CB-S77	77"	1704	958	1838	1800	30	35	700	8.0
	CB-S92	92"	2032	1145	2204	1810	50	60	500	10.5
	CB-S100	100"	2214	1245	2388	1922	50	40	500	12.7
	CB-S106	106"	2340	1320	2509	1997	47	40	500	13.9
1:1	CB-S120	120"	2656	1494	2831	2071	50	40	500	16.2
	CB-S50	50" x 50"	1270	1270	1394	1490	25	35	80	6.4
	CB-S60	60" x 60"	1520	1520	1650	1740	28	35	80	8.2
	CB-S70	70" x 70"	1780	1780	1900	2000	23	35	80	9.2
	CB-S72	72" x 72"	1830	1830	1954	2050	25	35	80	11.2
	CB-S84	84" x 84"	2030	2030	2204	2255	50	40	80	12.6

注：以上参数如有变动，恕不另行通知，以产品实际尺寸为准。（其中L银幕总长的公差为±5mm）



- 1、打开外包装箱，按照说明书中的配件示意图检查所需装置的零部件是否齐全，然后从包装箱内将所有部件小心取出并放置在合适的场所，再按照下面的操作方式进行安装。
- 2、此产品无论采用滑动式背扣安装架安装或悬吊式安装，都可以根据场地需要通过移动背扣安装架来改变安装距离，但最理想的安装位置是将安装架尽量靠近端盖两边，这样可以减少震动和噪音。

一、滑动式背扣安装架安装方法

1. 根据您的需要，选择墙壁安装或天花板安装。（建议：如果是木质墙壁或天花板，应选用木牙螺丝；如果是混凝土墙壁或天花板，应选用膨胀栓）
2. 将安装架安装在银幕背面或顶部所对的平面上，并且确保左右两个安装架在同一条水平直线上。（建议：安装时在墙面或天花板上画一条水平直线）（如图1）

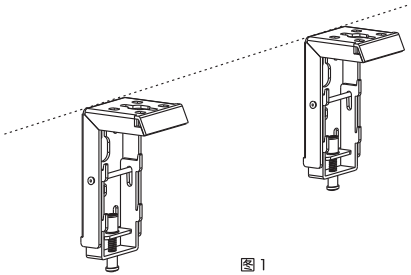


图 1

安装方法如下：

- a. 木质墙壁或天花板安装：将四个 $\phi 5 \times 40$ 的木牙螺丝穿过安装架背部或顶部相对应的孔，使其固定在墙壁或天花板上。（如图 2-3）
- b. 混凝土墙壁或天花板安装：选用四个 $\phi 5 \times 40$ 带膨胀胶的自攻螺丝，先用电钻在混凝土墙壁或天花板上钻八个大小适合的孔，然后将膨胀胶钉入钻好的孔内，再将 $\phi 5 \times 40$ 的自攻螺丝穿过安装架背部或顶部相对应的孔，拧入墙壁或天花板上的膨胀胶内，使其固定在墙壁或天花板上。（如图 4-5）

安装在木制墙壁上

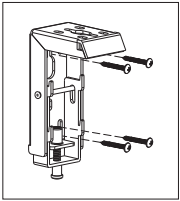


图 2

安装在木制天花板上

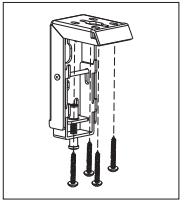


图 3

安装在混凝土墙壁上

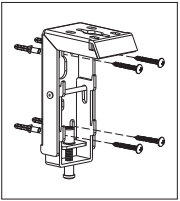


图 4

安装在混凝土天花板上

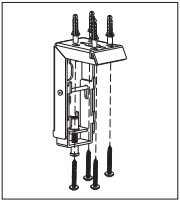
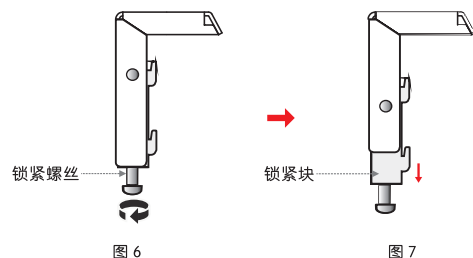
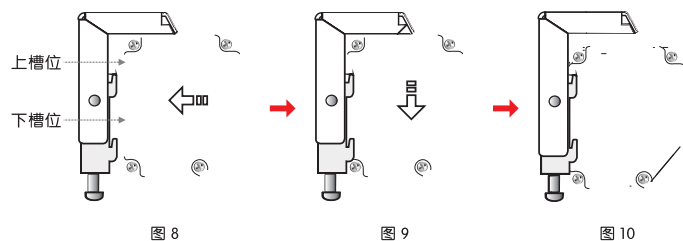


图 5

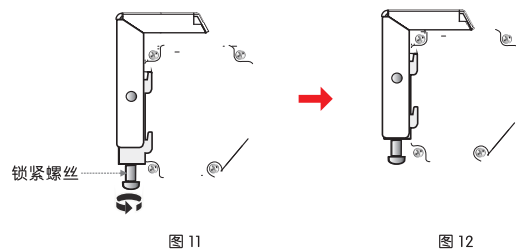
3. 将安装架的锁紧螺丝拧松，使安装架上的锁紧块下降到最低位置。（如图6-7）



4. 在挂上银幕时，将银幕外壳稍微向上抬起，使银幕外壳靠近安装架顶部内侧边缘（如图8），再将银幕外壳往后推至安装架背部内侧边缘（如图9），然后再将银幕外壳慢慢往下放，使左右安装架的上扣和下扣分别与银幕外壳背部的上槽位和下槽位扣合（如图10）。同时检查安装架与银幕外壳相对应的扣位是否扣好。确认安装架的上扣完全插入银幕外壳的上槽，然后轻轻摇动银幕外壳，确认安装架下扣已插入银幕外壳的背部下槽，这时证明银幕已挂好，方可松开手。



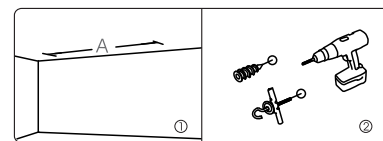
5. 将左右两个安装架底部的锁紧螺丝拧紧，使安装架上扣和下扣分别顶紧银幕外壳的上槽位和下槽位，确保银幕和安装架不松脱。（如图11-12）



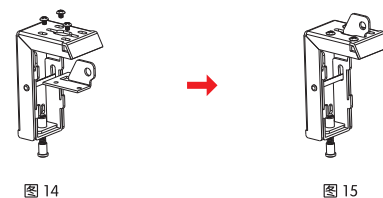
二、悬吊式安装方法

根据天花板材料不同，选择安装所需要带挂钩的膨胀栓（非配件）或其它带挂钩的安装螺丝（非配件）（建议：如果是木质天花板，应选用 $\phi 5 \times 40$ 的木牙螺丝；如果是混凝土天花板，应选用膨胀栓）

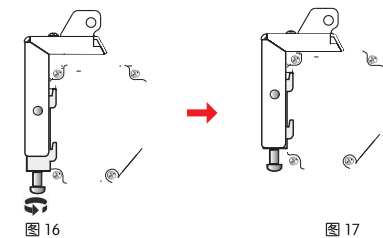
1. 用电钻在天花板钻两个大小及相对位置适合的孔，并且确定两个孔位形成的直线与墙面平行，在这两个孔内钉入两只螺旋挂钩（非配件）。（如图13）



2. 将悬吊挂板穿过滑动式背扣安装架顶部中间槽位后，再用 M5 X 10 螺丝将其固定在滑动式背扣安装架上（注意：螺丝一定要拧紧）（如图14-15）。然后再拧松锁紧螺丝，使安装架上的锁紧块下降到最低位置。



3. 将安装好悬吊挂板的滑动式背扣安装架上扣和下扣分别顶紧银幕外壳的上槽位和下槽位，再将安装架底部的锁紧螺丝拧紧，并确保银幕和安装架不松脱。（如图16-17）



4. 将银幕挂在螺旋挂钩后，然后再检查挂钩的安全性，必要时采取合理的方式确保银幕在任何情况下都不会从挂钩上意外滑落。（如图18）

