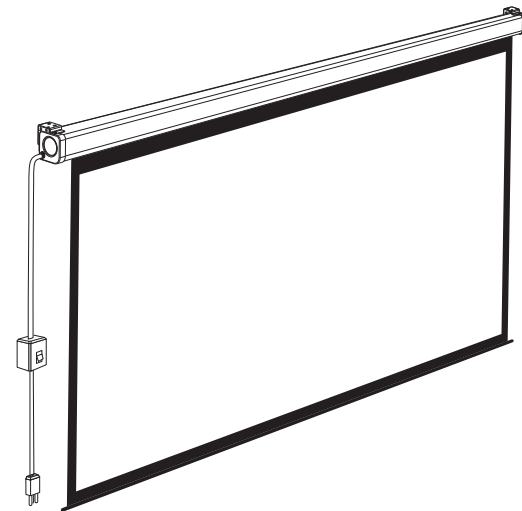


Grandview[®]

美视系列电动银幕安装使用说明书

Grandview[®]



型号: CN-Mxx

美视晶莹银幕加拿大有限公司

加拿大卑诗省
11 – 3751 North Fraser Way,
Marine Way Business Centre,
Burnaby, BC, Canada
V5J 5G4

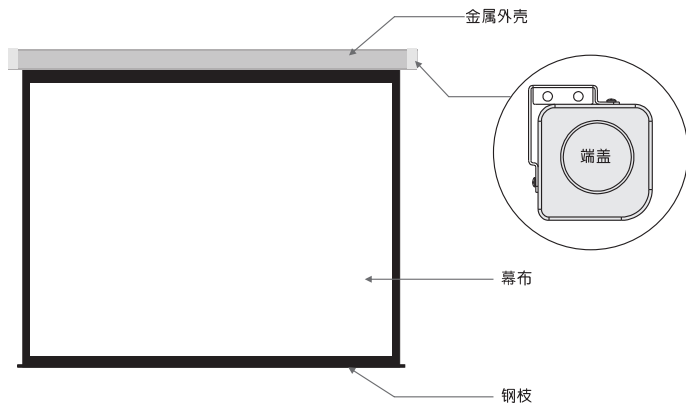
广州美视晶莹银幕有限公司

广州市番禺区化龙镇国贸大道南43号领越科技园
售后服务电话: 020-84899499



感谢您购买美视产品，在使用前请先阅读说明书，阅后请注意收藏，以备日后查阅！

银幕结构图



配件示意图

- $\phi 5$ 内六角扳手(1个)
- 安装使用说明书(1份)



选购件示意图

- $\phi 5 \times 40$ mm 自攻螺丝及膨胀胶(8套)



CNV 电动银幕电机参数

电压 (V)	频率 (Hz)	功率 (W)	适用范围
230V/120V/100V	50Hz/60Hz	36W/36W	适用所有CNV系列120"以下电动幕

注意事项

- 所需安装屏幕的天花板或墙壁必须确保其具有较强的承受力，以免造成屏幕脱落；
- 在安装接电时，如果不小心接错或接线不良，可能会造成火灾或触电。所以一定要请专业工程公司或销售店安装；
- 对于带有红外线遥控器的产品，受光部请不要设置在荧光灯等的附近。荧光灯的光线可能会造成误操作或操作失灵；
- 如果弄脏或划伤银幕表面会影响投影效果，所以请注意以下几点：
 - ① 请不要用手触摸银幕表面。
 - ② 请不要在银幕上写字或画画。
 - ③ 切勿用手指或利器戳伤幕布，以免造成裂纹或划痕。
 - ④ 请不要使用稀释剂等腐蚀性清洁剂清洁幕布。
- 使用完毕后，请将幕布收回外壳中；
- 为避免造成不必要的伤害，建议设备的管理及安装由成年人操作。

 警告	如果忽视警告栏内容，误操作后，有可能会造成人员伤亡或损坏物品。	 强制	银幕要安装在承受力较强的地方，否则可能会发生意外或造成银幕脱落。
 严禁带电连接开关或遥控器。		 强制	使用完毕后，请将幕布收回外壳中，防止灰尘和污垢污染幕布。
 禁止解体	禁止随意拆分银幕或拧松银幕螺丝，如需要修理或校正时，请与本公司或销售代理店联络。	 禁止挂物品	禁止在银幕外壳或拉管上挂任何物品，否则整个产品或幕布有脱落的危险。

注：用户不得随意拆卸和更换零部件，如有故障，须与售后服务部门联系维修；功能结构若有更改，恕不另行通知，以产品为准！

操作指引

本电动投影幕分手动控制电源开关和红外线遥控器控制电源开关两种使用方式。

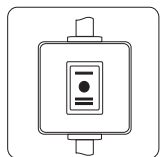
(一)手动控制电源开关(图一)

- 1、撕掉固定下管的胶布并确认下管是否与外壳卡住。
- 2、接通电源(规定的电压范围)

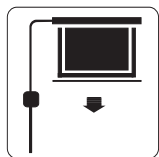
展开投影幕(图二) 按控制开关下端“二”号位,幕布自动缓缓向下,当幕布面积张开至最大时,屏幕即可自动停止。

收回投影幕(图三) 收回幕布时请按控制开关上端“一”号位,幕布自动向上卷回金属壳内,并直到幕布全部收回时会自动停止。

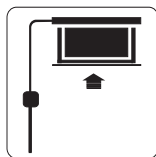
停止投影幕 要随时停止幕布展开或收回时,只需将控制开关置于中心点“0”号位,幕布即会在所需位置停下。



(图一)



(图二)

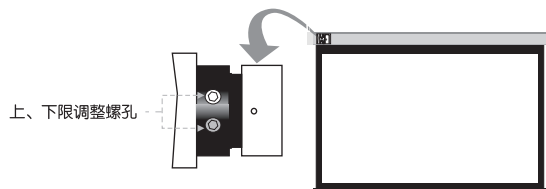


(图三)

(二)红外线遥控器(可选购件)控制电源开关的使用方法(详见遥控器说明书)

注意事项:

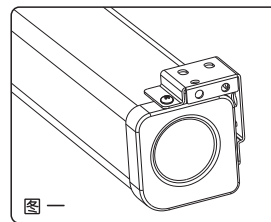
在把幕布卷进外壳内时,检查幕布表面确保无虫,无尘及异物,方可卷回。根据自动保护设定,马达连续转动超过4分钟时会因为过热而暂时停止工作。这时,你需要等待2分钟,待马达冷却后再进行操作。马达不需添加润滑剂。马达出厂设置已调至最佳位置,请勿自行调整!(上限调整螺孔和下限调整螺孔的调节请由专业工程公司或销售店调整)



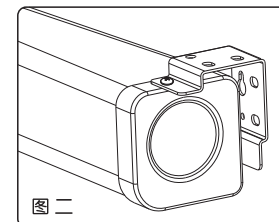
安装方法

本投影幕应安装在观众最佳视角的位置,正确的安装会使产品使用过程更舒适。将所有部件从包装箱中取出,按照配件示意图检查所需装置的零部件是否齐备,然后取出放在需要使用的合适场所按照下面的操作方式进行安装。

1. 根据您的需要选择墙壁安装或天花板安装,并根据您需要安装的墙壁或天花板的材料选择安装所需要的自攻螺丝或者膨胀螺丝,或者是带挂钩的膨胀螺丝(非产品配件)或其他带挂钩的安装螺丝(非产品配件)建议:如果是木面墙或天花板,最好选用 $\phi 5 \times 40$ 的自攻螺丝;如果是混凝土墙面或天花板,最好选用 $\phi 5 \times 40$ 的膨胀螺丝。
2. 在安装本产品之前,我们先介绍一下安装角架固定在银幕外壳的两种状态。一种是出厂时安装角架已经固定在银幕外壳两端的状态(出厂原始状态)(如图一)。另一种是根据您的安装需要须将两个安装角架分别取下来,左右互换位置后再固定在银幕外壳两端的状态(全能安装状态)(如图二)。



出厂原始状态

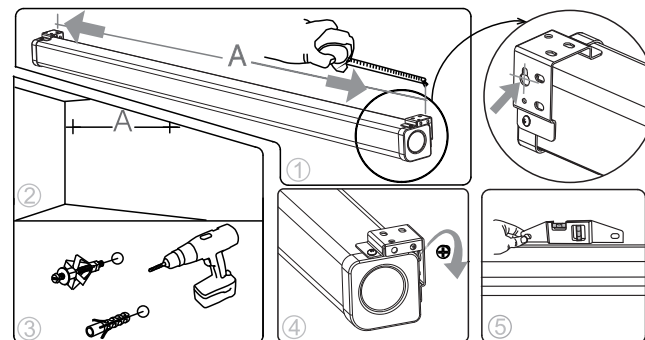


全能安装状态

安装方法一(出厂原始状态)

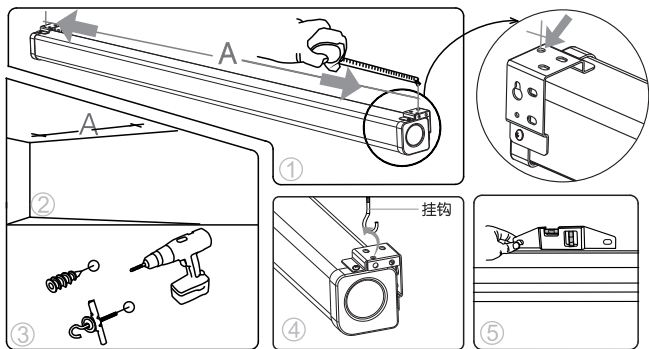
1、活动挂壁安装:

用卷尺测量银幕两端安装角架上的两匙孔形之间的距离(如图1),根据所测的长度在墙壁上相应的位置用电钻钻两个大小适中的孔,并且确定两个孔所成的直线与墙体平行(如图2-3),在这两个孔内钉入两个螺钉,然后将银幕两端安装角架上的两个匙孔型对准钉入墙内的螺钉,挂上即可(如图4)。银幕挂上之后,为了确保幕布与墙壁之间保持平衡,可以用水平尺测量一下屏幕是不是平衡(如图5)。



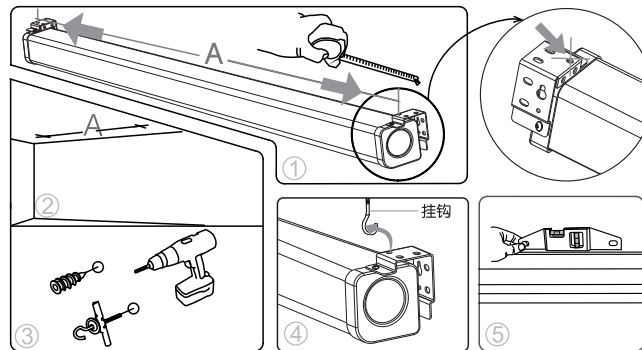
2、悬吊天花板安装:

用卷尺测量银幕两端安装角架上的两吊孔之间的距离（如图1），根据所测的长度在天花板上相应的位置用电钻钻两个大小适中的孔，并且确定两个孔所成直线与墙体平行（如图2-3），在这两个孔内钉入两只螺旋挂钩（非产品配件），然后扣上屏幕两端安装角架上的挂孔即可（如图4）。银幕挂上之后，为了确保幕布与墙壁之间保持平衡，可以用水平尺测量一下屏幕是不是平衡（如图5），并把挂钩的开口做适当的处理，防止意外滑落。



2、悬吊天花板安装:

用卷尺测量银幕两端安装角架上的两吊孔之间的距离（如图1），根据所测的长度在天花板上相应的位置用电钻钻两个大小适中的孔，并且确定两个孔所成的直线与墙体平行（如图2-3），在这两个孔内钉入两只螺旋挂钩（非产品配件），然后扣上屏幕两端安装角架上的挂孔即可（如图4）。银幕挂上之后，为了确保幕布与墙壁之间保持平衡，可以用水平尺测量一下屏幕是不是平衡（如图5），并把挂钩的开口做适当的处理，防止意外滑落。

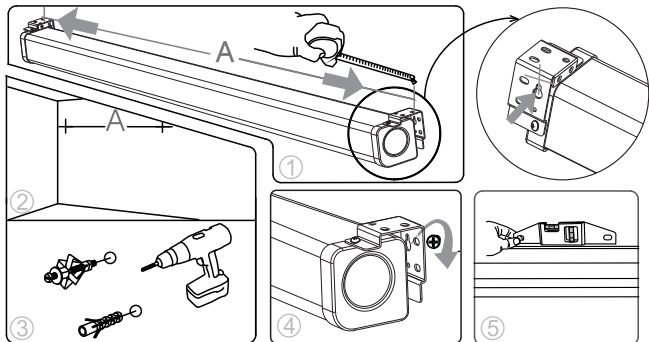


安装方法二（全能安装状态）

安装角架处于全能安装状态时，不仅可以使用挂壁安装、悬吊天花板安装，而且还可以将银幕连同安装角架一起直接固定在墙面上或天花板上。使用此安装方法时，请您先将银幕外壳两端的两个安装角架分别取下来，左右互换位置后再固定在银幕外壳两端，再进行安装。

1、活动挂壁安装:

用卷尺测量银幕两端安装角架上的两匙孔形之间的距离（如图1），根据所测的长度在墙壁上相应的位置用电钻钻两个大小适中的孔，并且确定两个孔所成的直线与墙体平行（如图2-3），在这两个孔内钉入两个螺钉，然后将银幕两端安装角架上的两个匙孔型对准钉入墙内的螺钉，挂上即可（如图4）。银幕挂上之后，为了确保幕布与墙壁之间保持平衡，可以用水平尺测量一下屏幕是不是平衡（如图5）。



固定在墙上或天花板的安装示意图

