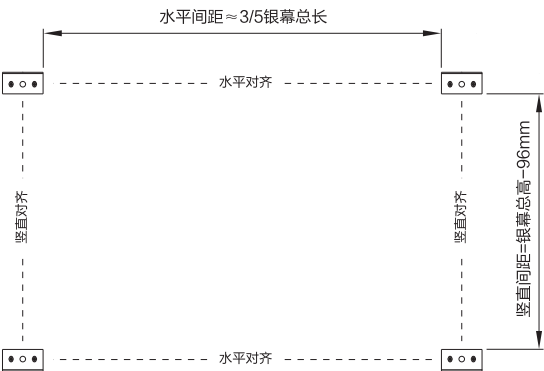


# Grandview 美视

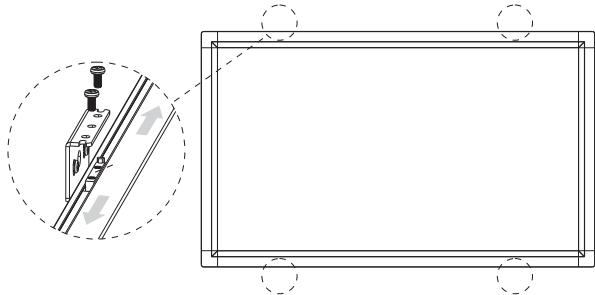
# Grandview 美视

## 银幕安装:

- 用卷尺测量银幕的总长和总高，按测量得的数据换算后（见下图），水平竖直对齐地将四个挂板在墙上安装好。



- 滑动L型槽中的螺母，使螺丝孔对齐挂板螺丝过孔，然后用十字机丝逐一拧紧锁上，即完成所有安装。



## 保养银幕

为了保证您长期观赏最好的银幕品质，请您在长时间不使用银幕时，请用布帘蔽护幕布，防止灰尘和污垢污染幕布。如幕布表面有以上明显的杂物或者有弄脏，请使用软擦或者软布轻轻擦走杂物和擦净脏物。

## 清洁银幕

使用温水配合温和的清洁剂用海绵顺纹轻擦银幕画框（记得是轻轻地擦拭而不是用力地擦），不能碰撞，以防损坏画框绒面，擦拭后让其自然风干。

请不要使用任何溶剂、化学剂或者带有摩擦性质的清洁剂进行清洁，这些清洁物都会对银幕产生永久性的破坏。



## 佳影画框银幕产品说明书

型号：PP-xx（R1）

## 广州美视创新科技有限公司

广东省 广州市 番禺区 化龙镇 国贸大道南43号 领越科技园  
售后服务电话：020-84899499

## 尊敬的用户：

感谢您购买Grandview美视佳影系列画框银幕，在使用前请先详阅说明书，阅后请注意收藏，以备日后查阅！

## 安装准备

安装部件：



长边框（2条）



短边框（2条）



挂板（4个）



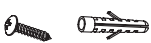
投影幕布（1张）



挂钉（若干）



钢支（长/短各2条）



自攻螺丝及膨胀胶粒（8套）



外六角螺栓（4颗）



十字机丝（8颗）

安装工具配件：



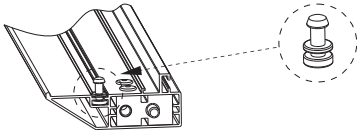
开口扳手（1个）

- 请准备合适的工具：水平仪、卷尺、作标记的笔。
- 安装前，请准确测量挂板间的安装距离与安装位置。
- 根据安装面的情况，选择合适的安装螺丝。（木墙用自攻螺丝，混凝土墙用自攻螺丝和膨胀胶粒）

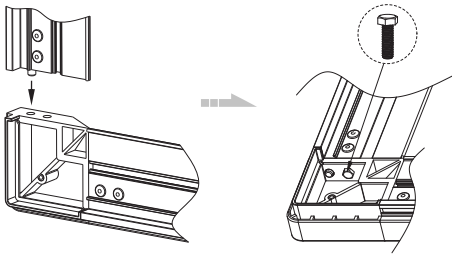
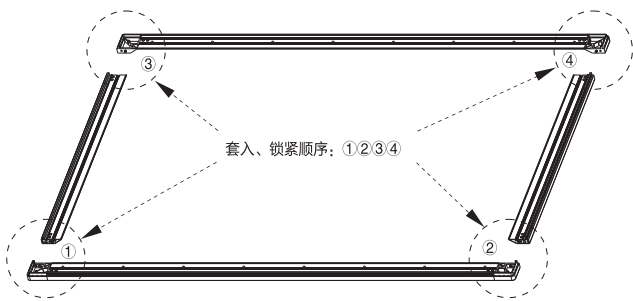
## 安装方法

框架安装：

- 根据幕布短边圆孔数量把挂钉放入短边框的两竖框架中。



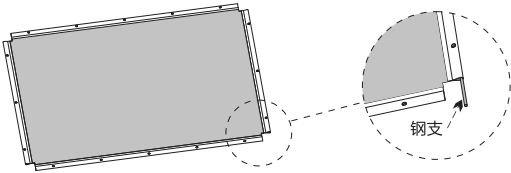
- 将长/短框架放在干净的水平地面，背面向上，如图摆放，组成矩形。



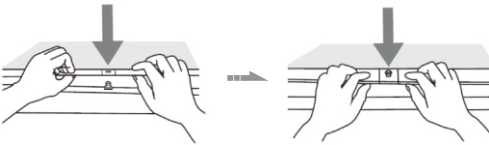
- 把长短框架两端的定位销与定位孔对准套入，然后将外六角螺栓放入螺丝孔，按图中所示顺序用内开口扳手锁紧。

幕布安装：

- 将幕布背面朝上，在干净水平的地面，平整铺开，然后在幕布四边孔位分别穿上钢支（建议两人操作，以免损坏幕布）。如图所示：



- 然后将幕布平铺在组装好的边框上（幕布与边框均背面向上），调节挂钉间距，使幕布边缘圆孔与挂钉——对准，然后按图所示扣稳。



- 幕布完全扣稳后，可沿边框方向调节挂钉位置，使幕布受力均匀，确保幕布平整无皱纹。

